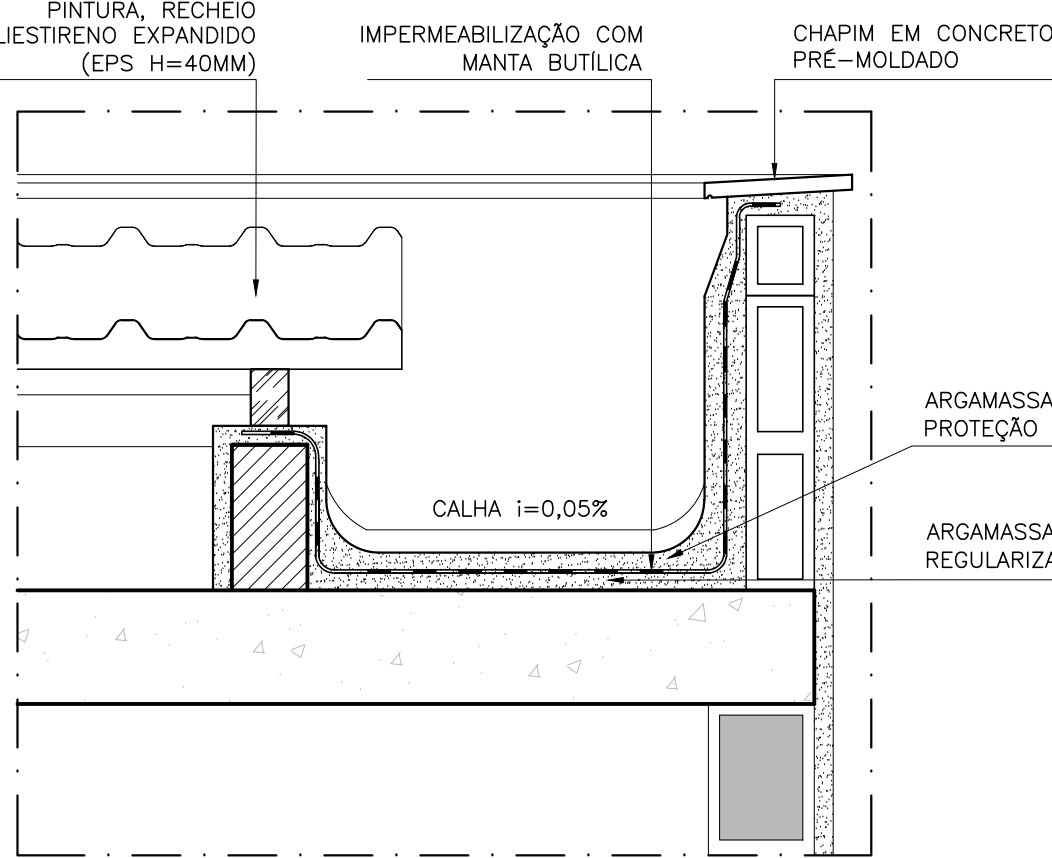
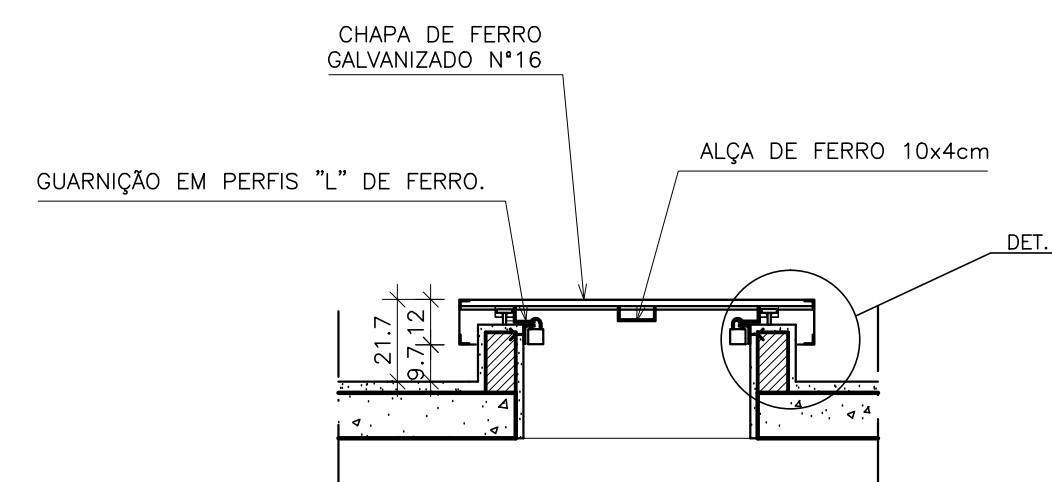


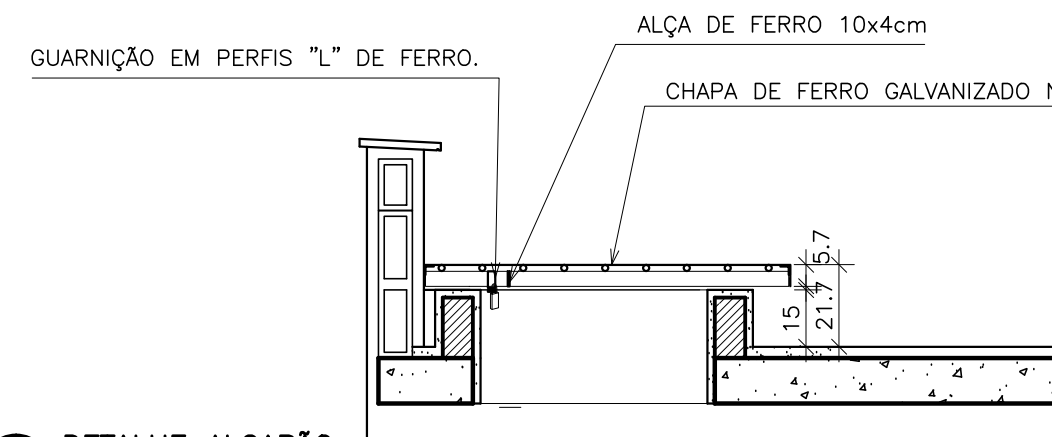
01 DETALHE ILUMINAÇÃO DE DEGRAU
ESCALA: 5/ ESCALA



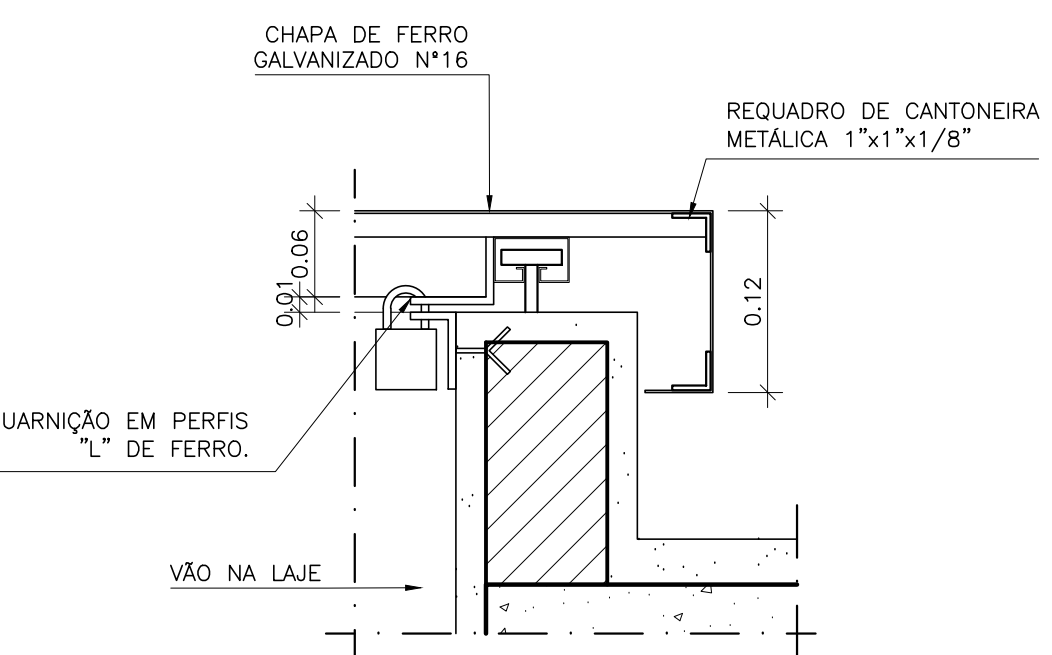
05 DETALHE CALHA
ESCALA: 1/10



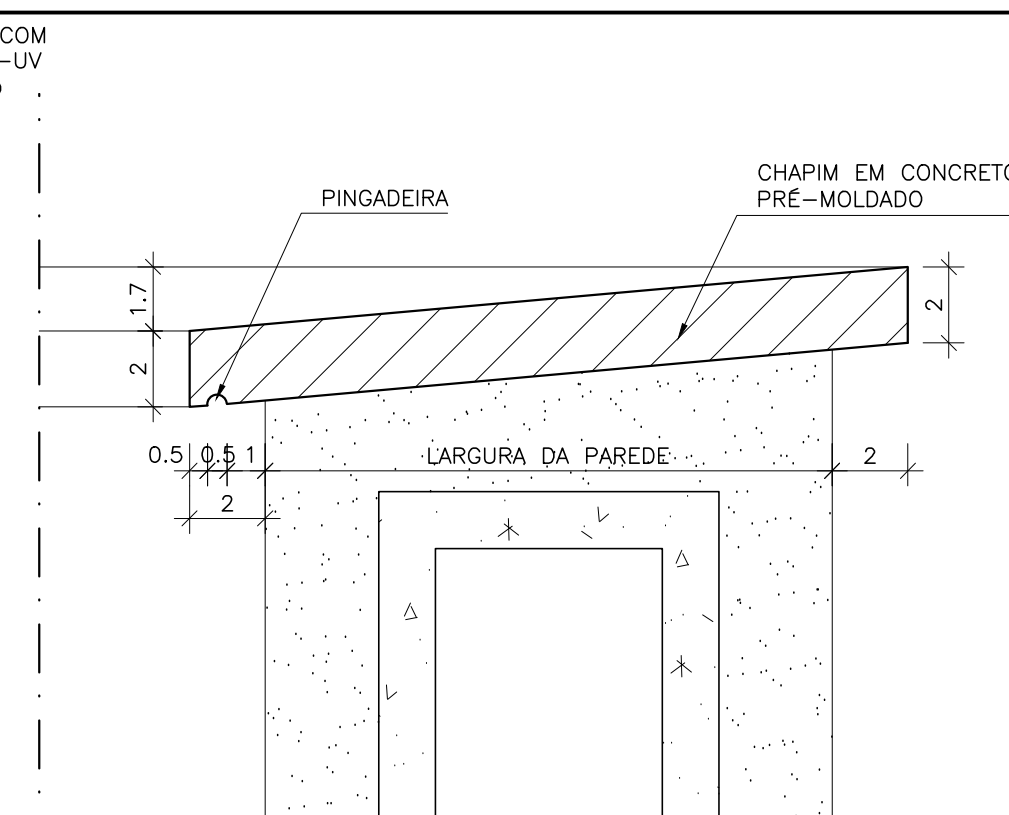
08 DETALHE ALÇAPÃO
ESCALA: 1/20



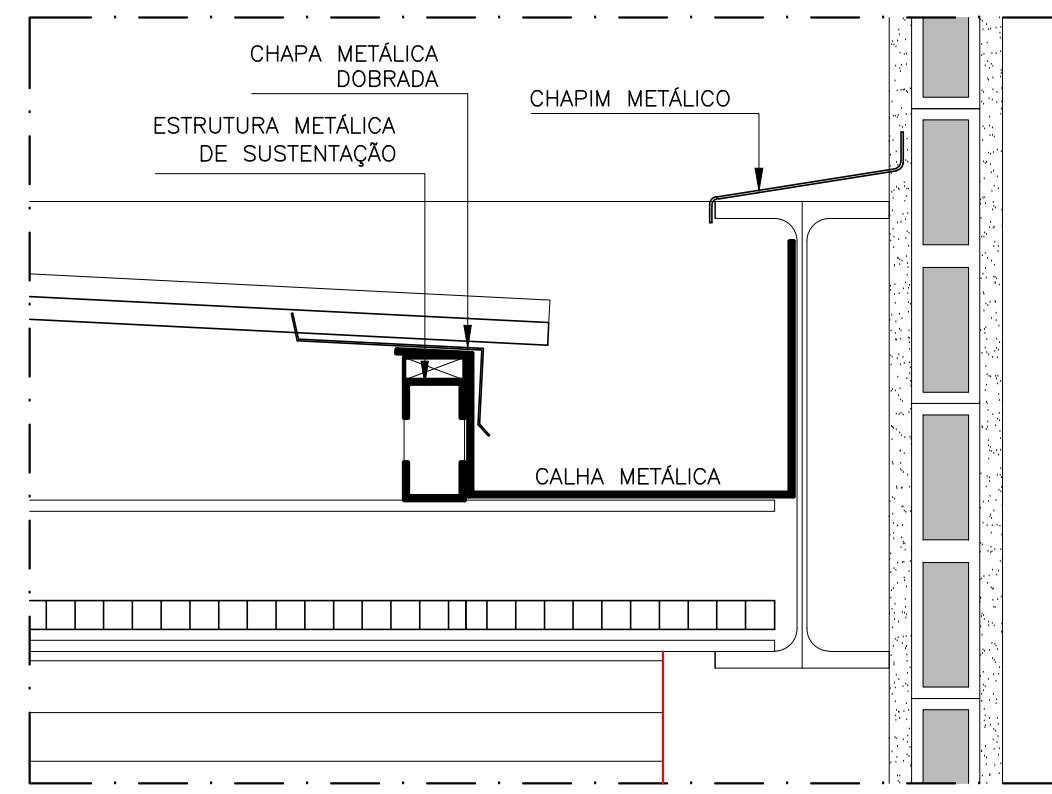
10 DETALHE ALÇAPÃO
ESCALA: 1/20



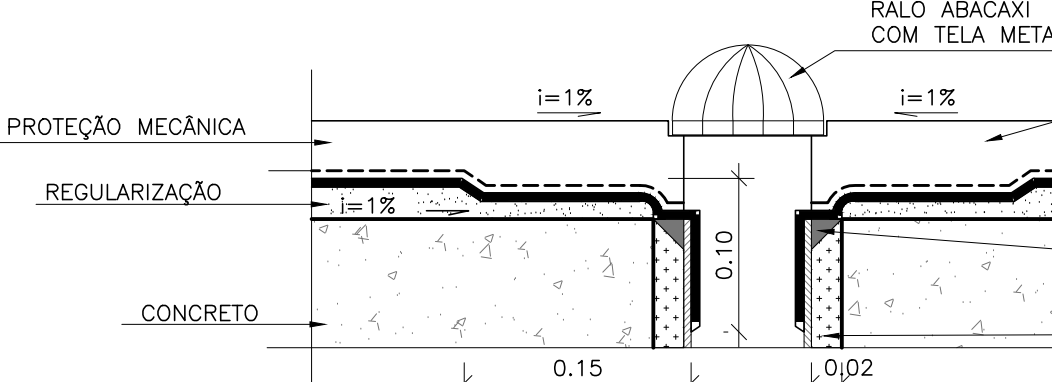
14 DETALHE 1 - ALÇAPÃO
ESCALA: 1/5



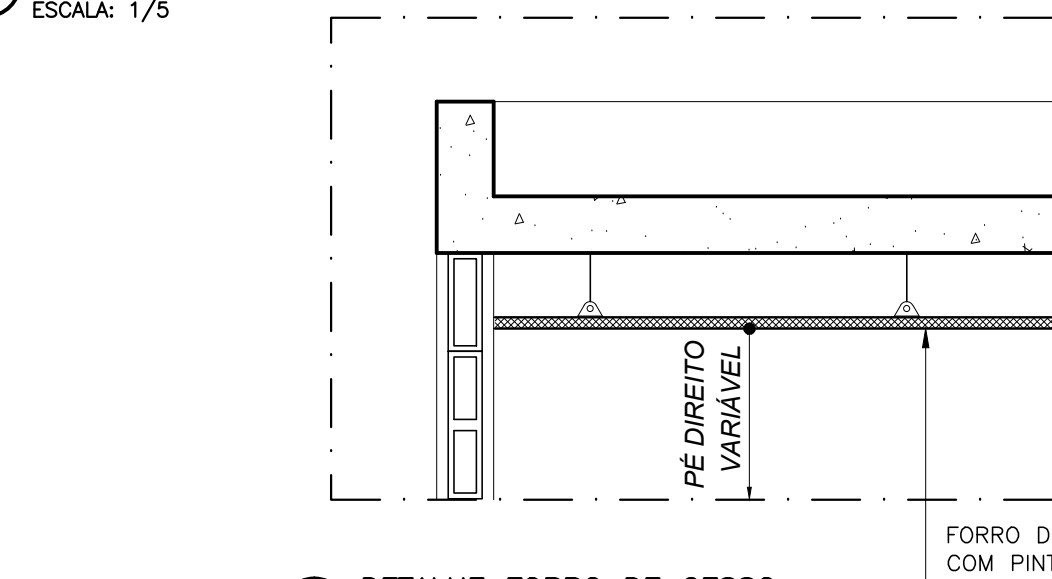
02 DETALHE CHAPIM
ESCALA: 1/2



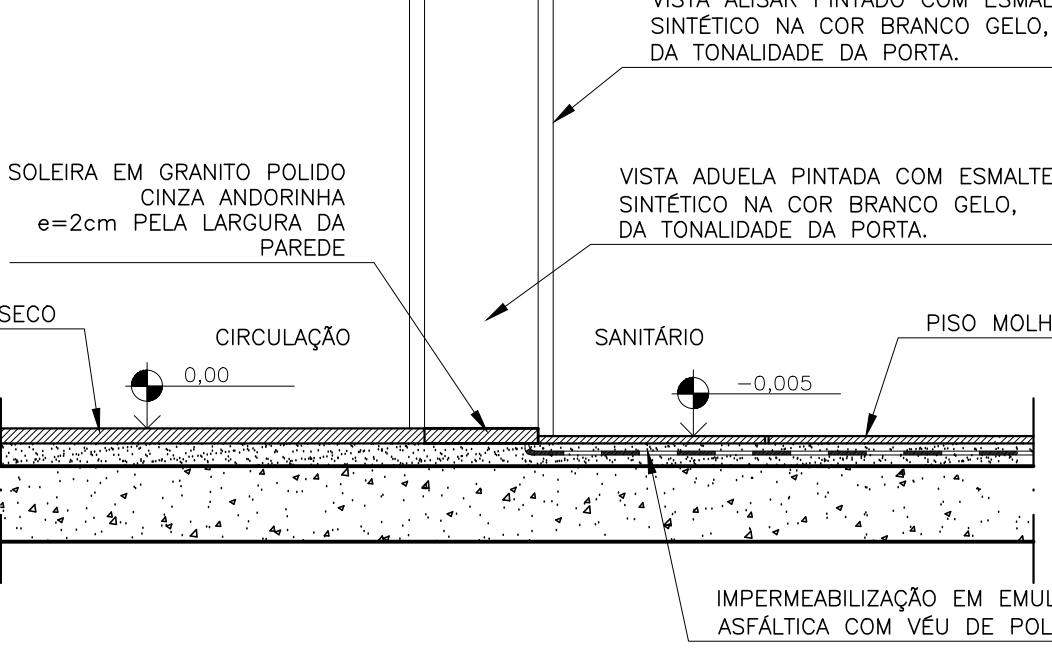
06 DETALHE RUFO
ESCALA: 1/10



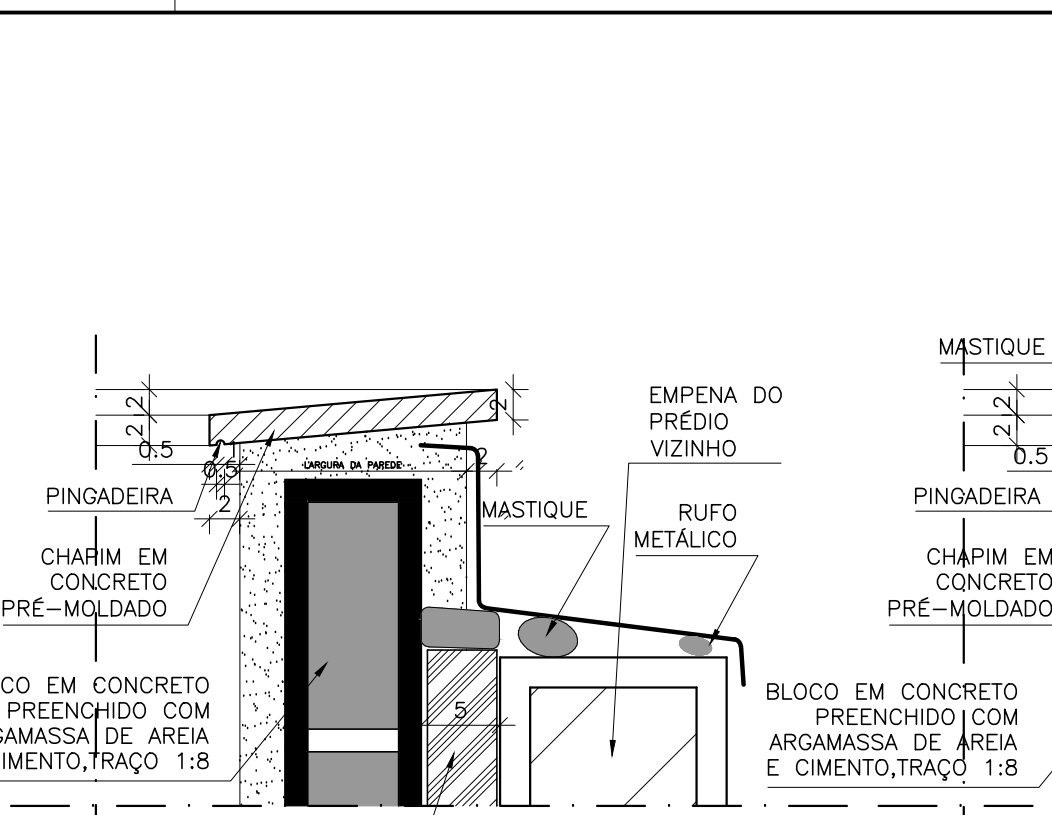
09 DETALHE RALO ABACAXI
ESCALA: 1/5



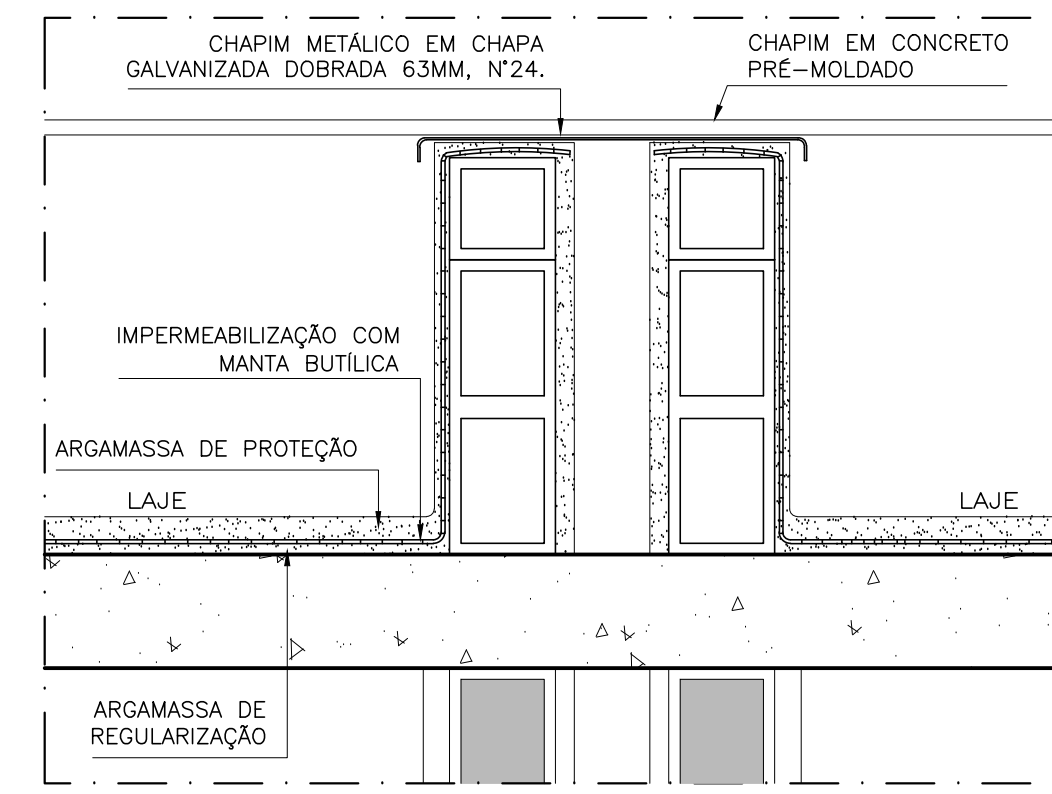
11 DETALHE FORRO DE GESSO
ESCALA: 1/20



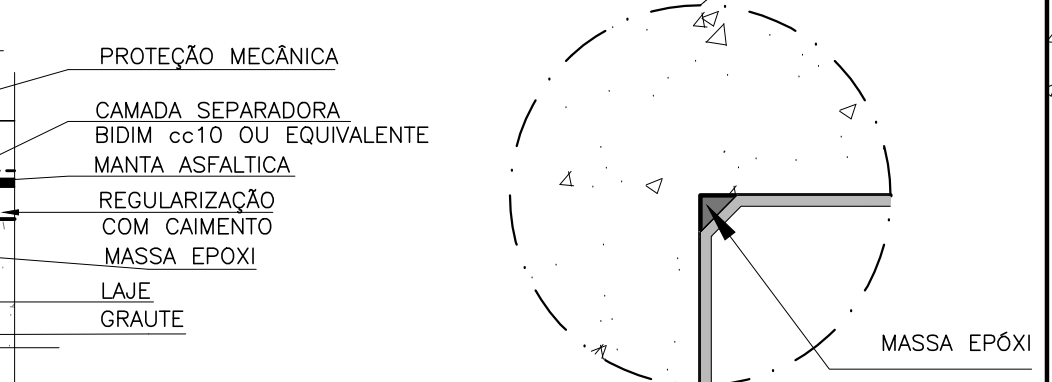
15 DETALHE TRANSIÇÃO DE PISO
ESCALA: 1/10



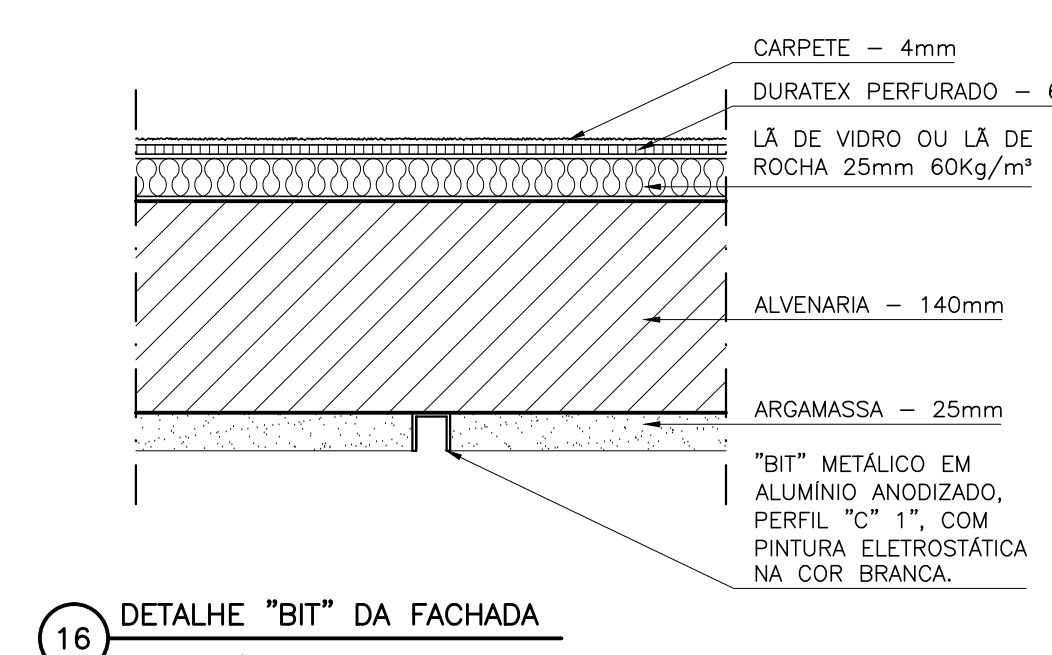
02A DETALHE DE CHAPIM SAQUAREMA - DIVISA DE LOTE
ESCALA: 1/5



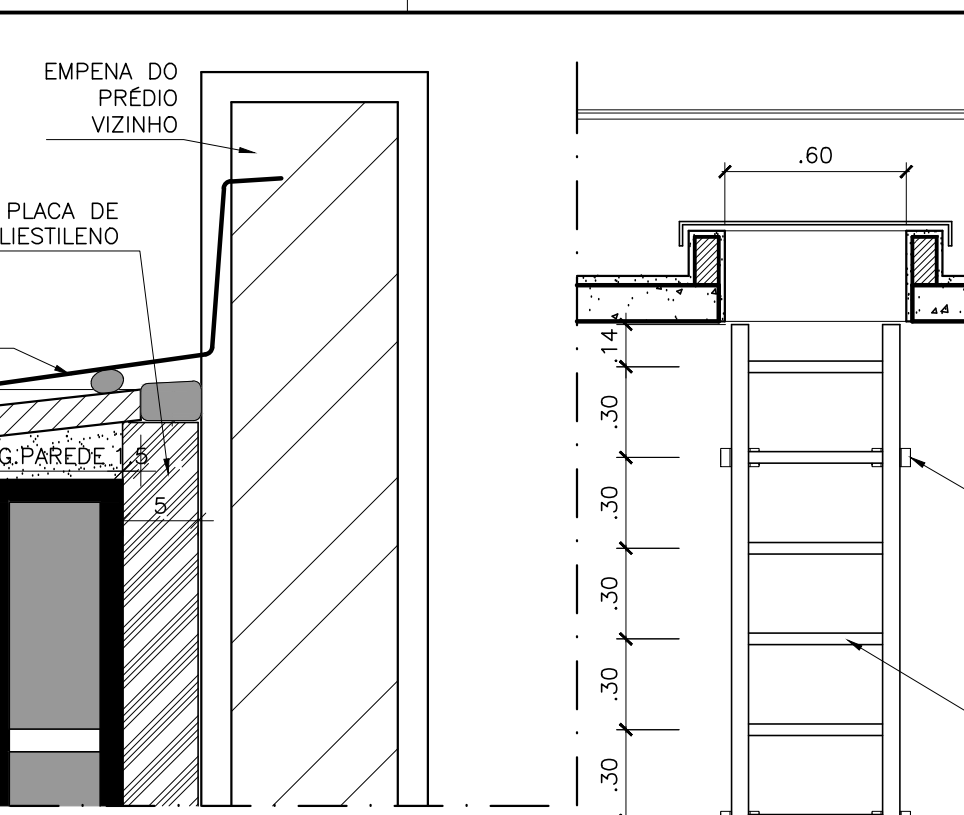
07 DETALHE CHAPIM
ESCALA: 1/10



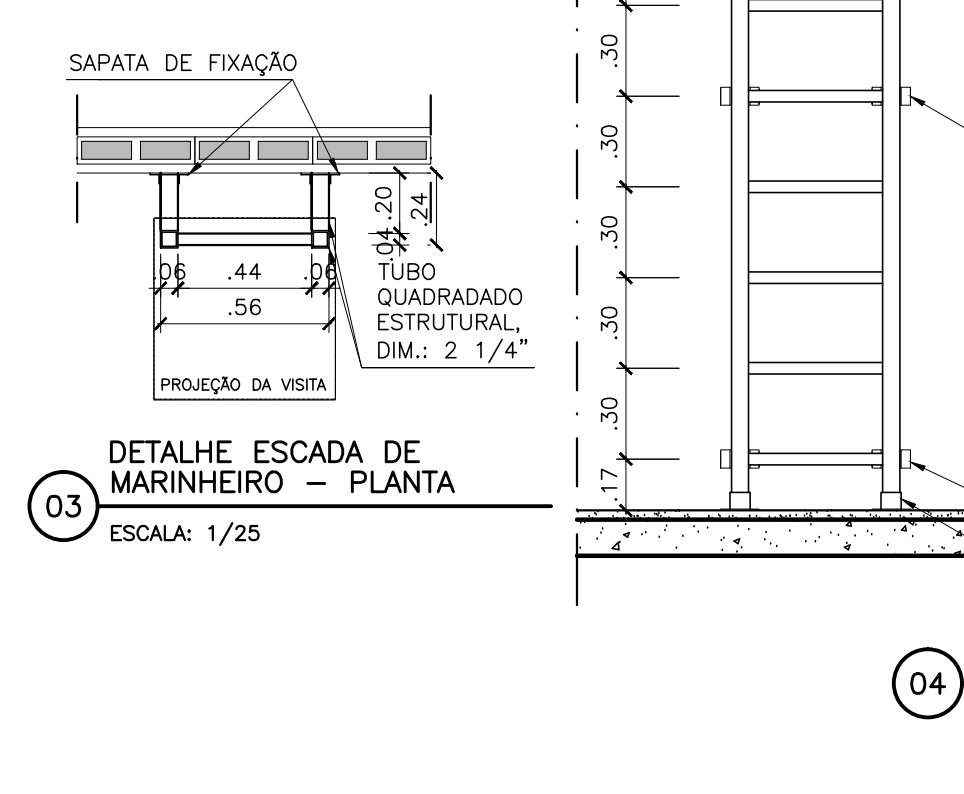
12 CORTE CISTERNA
ESCALA: 1/10



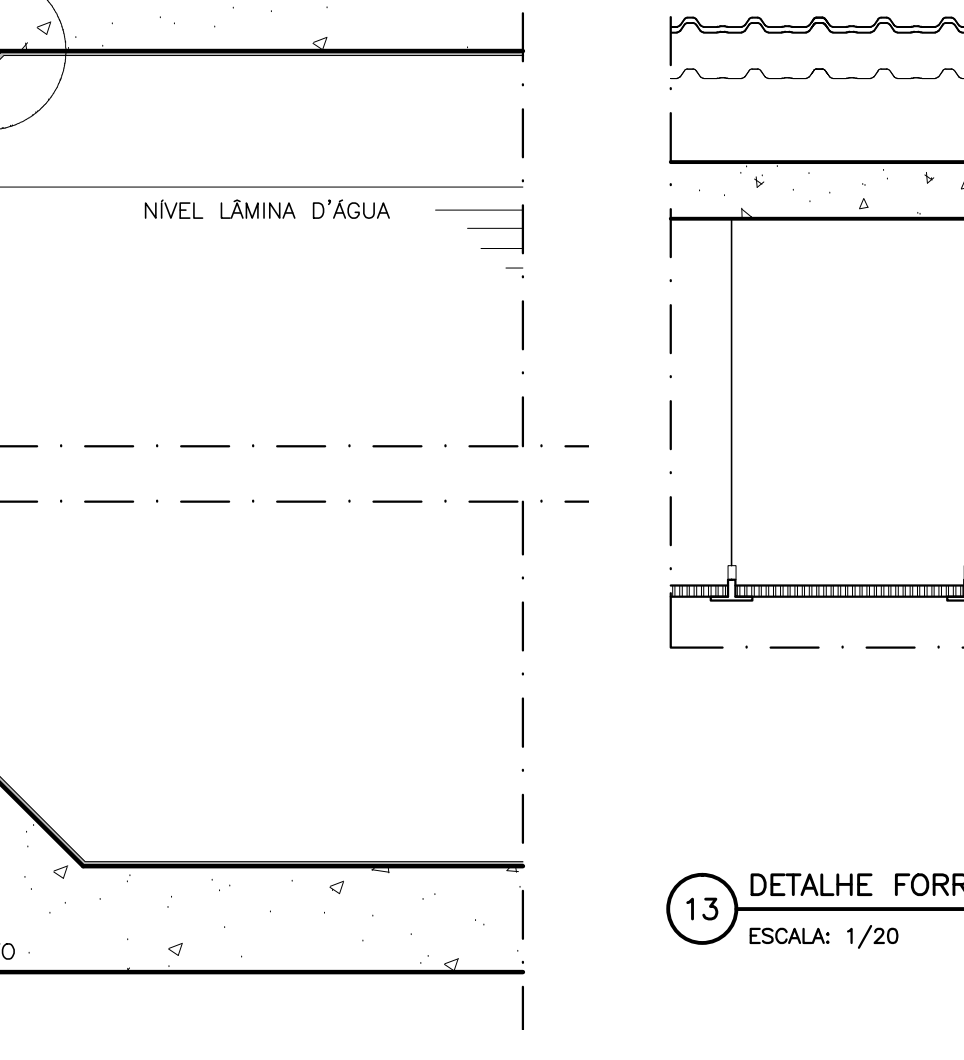
16 DETALHE "BIT" DA FACHADA
ESCALA: 1/5



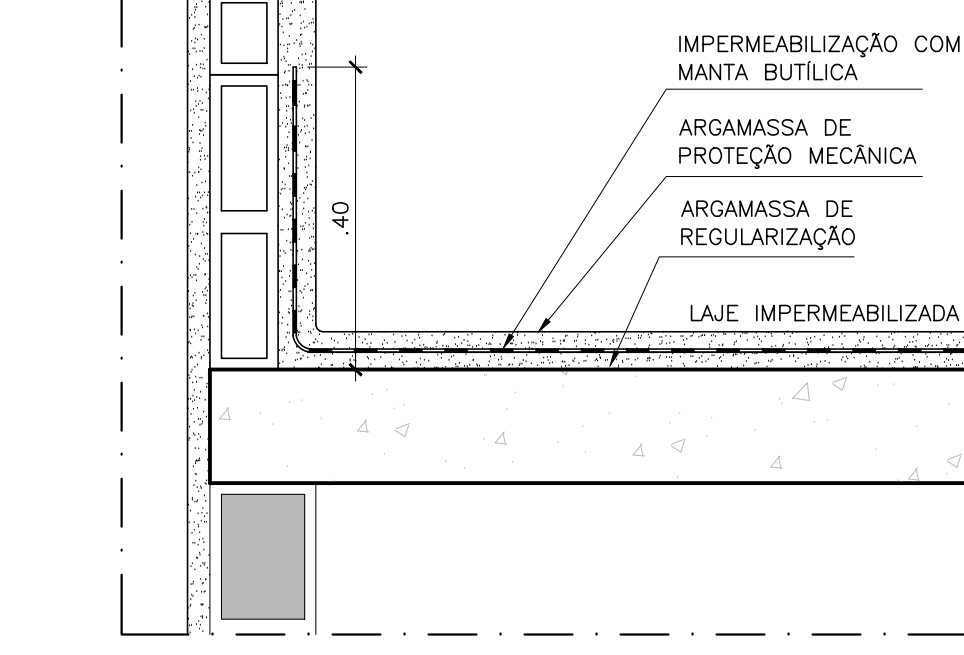
03 DETALHE ESCADA DE MARINHEIRO - PLANTA
ESCALA: 1/25



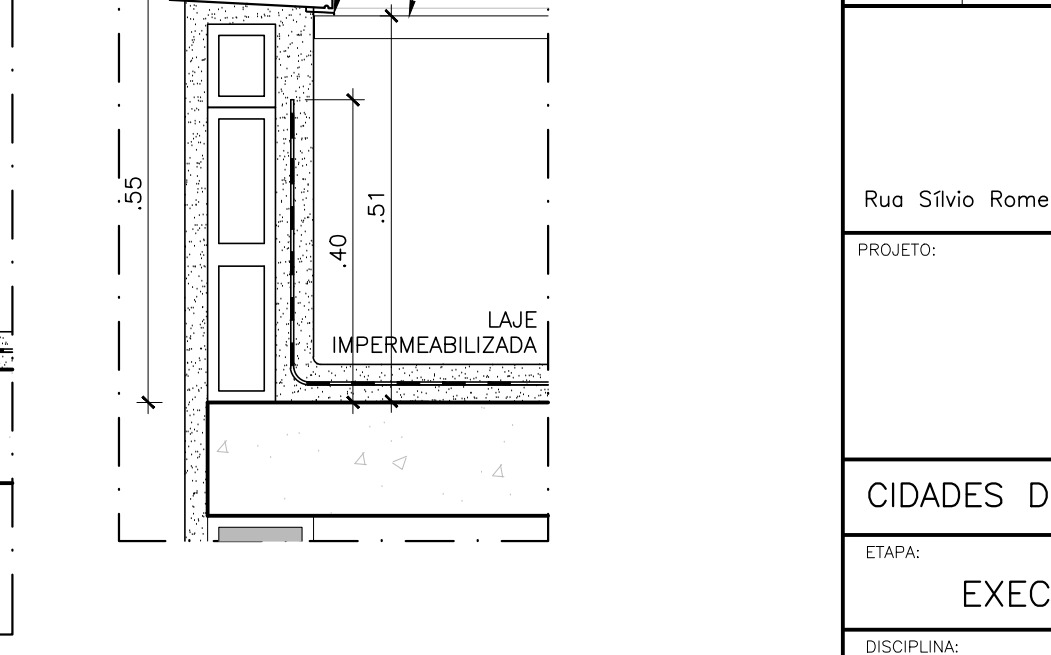
04 DETALHE ESCADA DE MARINHEIRO - VISTAS
ESCALA: 1/25



13 DETALHE FORRO MODULADO
ESCALA: 1/20



17 DETALHE LAJE IMPERMEABILIZADA
ESCALA: 1/10



18 DETALHE ENCONTRO DE CHAPIM
ESCALA: 1/10

04	REVISÃO EM ESPECIFICAÇÃO DE MATERIAL	SET/2015	SH	SH
03	ADRESCENDO DETALHE 02A	JUL/2015	SH	SH
02	REVISÃO GERAL	MAI/2015	Notória Cortina	SH
01	ATENDENDO AO RELATÓRIO Nº053/14- DEPRO	SET/2014	Notória Cortina	SH
REVISÃO	DESCRIÇÃO	DATA	RESPONSÁVEL	APROVADO

Archi 5
arquitetos associados
Rua Silvio Romero, 36 - Sta. Teresa, Rio de Janeiro - RJ. tel: (21) 2242-5966 e-mail: archi5@terra.com.br

PROJETO:
CINEMA DA CIDADE
ancine
Agência Nacional do Cinema

CIDADES DE SAQUAREMA, SÃO PEDRO D'ALDEIA, CORDEIRO E RIO BONITO

ETAPA:	EXECUTIVO	TÍTULO:	MODELO 1: DETALHES GERAIS	Nº PROJETO:	DT1-07
DISCIPLINA:	ARQUITETURA				
ESCALA:	INDICADA	DATA:	JULHO/2014	COORDENADOR:	Otávio Reis
		DESENVOLVIMENTO:	Otávio Reis	DESENHO:	Marcelo Juliano
		REVISÃO:	OTC-401-ARQ-DT-07		